

Inspiron 15

5000 Series

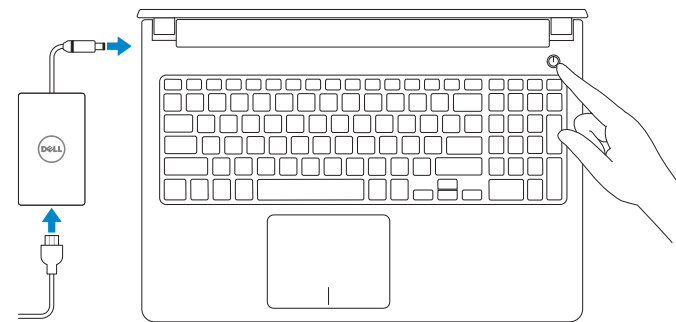
Quick Start Guide

Guia de iniciação rápida
Ghid de pornire rapidă
Priručnik za hitri zagon
Hızlı Başlangıç Kılavuzu



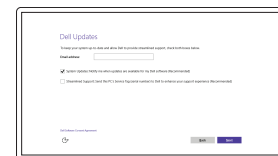
1 Connect the power adapter and press the power button

Ligar o adaptador de alimentação e premir o botão de energia
Conectați adaptorul de alimentare și apăsați pe butonul de alimentare
Priključite napajalnik in pritisnite gumb za vklop/izklop
Güç adaptörünü takıp güç düğmesine basın



2 Finish Windows setup

Concluir a configuração do Windows | Finalizați configurarea Windows
Dokončajte namestitev sistema Windows
Windows kurulumunu tamamlayın



Enable Dell updates

Activar as actualizações Dell
Activați actualizările Dell
Omogočite posodobitve Dell
Dell güncellemelerini etkinleştir



Connect to your network

Estabelecer ligação à rede
Conectați-vă la rețea
Povežite računalnik z omrežjem
Ağınıza bağlanın

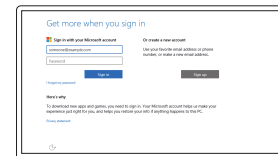
NOTE: If you are connecting to a secured wireless network, enter the password for the wireless network access when prompted.

NOTA: Se estiver a estabelecer ligação a uma rede sem fios protegida, quando for solicitado, digite a palavra-passe de acesso à rede sem fios.

NOTA: Dacă vă conectați la o rețea wireless securizată, introduceți parola pentru acces la rețeaua wireless când vi se solicită.

OPOMBA: Če se povezujete v zaščiteno brezžično omrežje, ob pozivu vnesite geslo za dostop do brezžičnega omrežja.

NOT: Güvenli bir kablosuz ağa bağlanıyorsanız, sorulduğunda kablosuz ağ erişimi parolasını girin.



Sign in to your Microsoft account or create a local account

Iniciar sessão numa conta Microsoft ou criar uma conta local
Conectați-vă la contul Microsoft sau creați un cont local
Vpišite se v račun Microsoft ali ustvarite lokalni račun

Microsoft hesabınıza oturum açın veya yerel bir hesap oluşturun

Create recovery media

Criar suporte de dados de recuperação | Creare suport de recuperare
Ustvari medij za obnovitev | Kurtarma ortamı oluşturun

In Windows search, type **Recovery**, click **Create a recovery media**, and follow the instructions on the screen.

Na procura do Windows, escreva **Recuperação**, clique em **Criar suporte de dados para recuperação** e siga as instruções no ecrã.

În căutarea Windows, tastați **Recuperare**, faceți clic pe **Creare suport de recuperare** și urmați instrucțiunile de pe ecran.

V iskano polje Windows vnesite **Obnovitev**, kliknite **Ustvari obnovitveni medij** in sledite navodilom na zaslonu.

Windows aramada, **Kurtar** yazın, **Kurtarma ortamı yarat**'i tıklayın ve ekrandaki talimatları izleyin.

Locate Dell apps

Localizar as aplicações Dell | Localizați aplicațiile Dell
Poiščite programe Dell | Dell uygulamalarını bulun



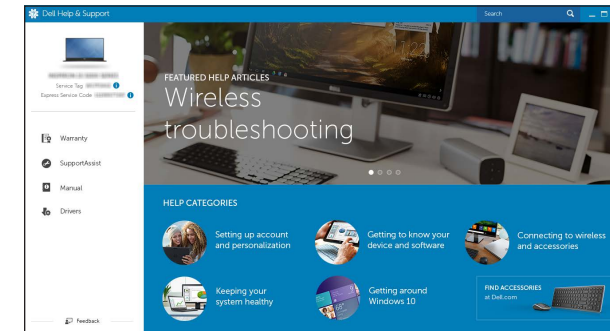
Register your computer

Registrar o computador | Înregistrați-vă computerul
Registrijajte svoj računalnik | Bilgisayarınızı kaydettirin



Dell Help & Support

Ajuda e suporte Dell | Ajutor și asistență Dell
Pomoč in podpora Dell | Dell Yardım ve Destek



SupportAssist Check and update your computer

Verificar e actualizar o computador
Verificați și actualizați computerul
Preverite in posodobite svoj računalnik
Bilgisayarınızı kontrol edin ve güncellemeleri yapın

Product support and manuals

Suporte de produtos e manuais
Manuale și asistență pentru produse
Podpora in navodila za izdelek
Ürün desteği ve kılavuzlar

Dell.com/support
Dell.com/support/manuals
Dell.com/support/windows

Contact Dell

Contactar a Dell | Contactați Dell
Stik z družbo Dell | Dell'e başvurun

Dell.com/contactdell

Regulatory and safety

Regulamentos e segurança | Reglementări și siguranță
Zakonski predpisi in varnost | Mevzuat ve güvenlik

Dell.com/regulatory_compliance

Regulatory model

Modelo regulamentar | Model de reglementare
Regulatorni model | Yasal model numarası

P51F

Regulatory type

Tipo regulamentar | Tip de reglementare
Regulativna vrsta | Yasal tür

P51F001

P51F002

P51F003

P51F005

Computer model

Modelo do computador | Modelul computerului
Model računalnika | Bilgisayar modeli

Inspiron 15-5551

Inspiron 15-5552

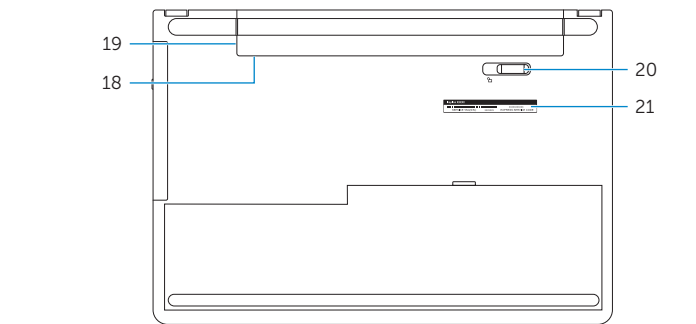
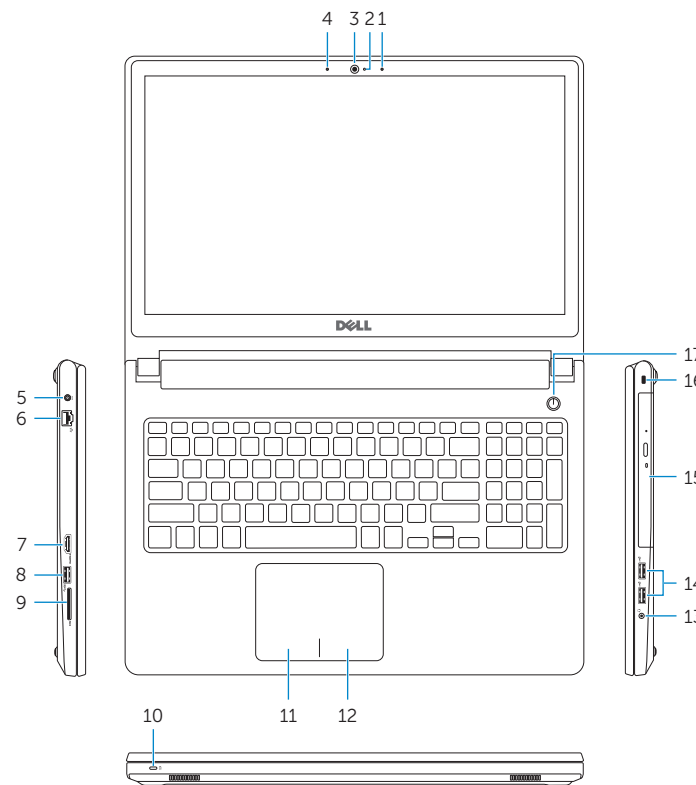
Inspiron 15-5555

Inspiron 15-5558



Features

Funcionalidades | Caracteristici | Funkcije | Özellikler



1. Right microphone
2. Camera-status light
3. Camera
4. Left microphone (Inspiron 15-5558 and Inspiron 15-5555 only)
5. Power-adaptor port
6. Network port (Inspiron 15-5558 and Inspiron 15-5555 only)
7. HDMI port
8. USB 3.0 port
9. Media-card reader
10. Power and battery-status light/hard-drive activity light
11. Left-click area
12. Right-click area
13. Headset port
14. USB 2.0 ports (2)
15. Optical drive
16. Security-cable slot
17. Power button
18. Regulatory label (in battery bay)
19. Battery
20. Battery-release latch
21. Service Tag label

1. Microfone dreito
2. Luz de estado da câmara
3. Câmara
4. Microfone esquerdo (apenas Inspiron 15-5558 e Inspiron 15-5555)
5. Porta do adaptador de alimentação
6. Porta de rede (apenas Inspiron 15-5558 e Inspiron 15-5555)
7. Porta HDMI
8. Porta USB 3.0
9. Leitor de cartão multimédia
10. Alimentação e luz do estado da bateria/luz de atividade do disco rígido
11. Área de clique com o botão esquerdo
12. Área de clique com o botão direito
13. Porta de auscultadores
14. Portas USB 2.0 (2)
15. Unidade óptica
16. Ranhura do cabo de segurança
17. Botão de alimentação
18. Etiqueta de regulamentação (no compartimento da bateria)
19. Bateria
20. Trinco de desbloqueio da bateria
21. Etiqueta de serviço

1. Microfonul din dreapta
2. Indicator luminos de stare a camerei
3. Cameră
4. Microfon stânga (doar pentru modelele Inspiron 15-5558 și Inspiron 15-5555)
5. Port pentru adaptorul de alimentare
6. Port de rețea (doar pentru modelele Inspiron 15-5558 și Inspiron 15-5555)
7. Port HDMI
8. Port USB 3.0
9. Cititor de cartele de stocare
10. Led alimentare și stare baterie/led activitate hard disk
11. Zonă pentru clic stânga
12. Zonă pentru clic dreapta
13. Port pentru cască
14. Porturi USB 2.0 (2)
15. Unitate optică
16. Slot pentru cablu de securitate
17. Buton de alimentare
18. Etichetă de reglementare (în compartimentul bateriei)
19. Bateria
20. Dispozitiv de eliberare a bateriei
21. Etichetă de service

1. Desni mikrofon
2. Lučka stanja kamere
3. Kamera
4. Levi mikrofon (samo Inspiron 15-5558 in Inspiron 15-5555)
5. Vrata za napajalnik
6. Omrežna vrata (samo Inspiron 15-5558 in Inspiron 15-5555)
7. Vrata HDMI
8. Vrata USB 3.0
9. Bralnik predstavnostnih kartic
10. Lučka stanja napajanja in baterije/lučka dejavnosti trdega diska

1. Sağ mikrofon
2. Kamera durum ışığı
3. Kamera
4. Sol mikrofon (sadece Inspiron 15-5558 ve Inspiron 15-5555)
5. Güç adaptörü bağlantı noktası
6. Ağ bağlantı noktası (sadece Inspiron 15-5558 ve Inspiron 15-5555)
7. HDMI bağlantı noktası
8. USB 3.0 bağlantı noktası
9. Ortam kartı okuyucu
10. Güç ve pil durum ışığı/sabit sürücü etkinlik ışığı
11. Sol tıklatma alanı

1. Območje za levi klik
2. Območje za desni klik
3. Vrata za slušalke
4. Vrata USB 2.0 (2)
5. Optični pogon
6. Reža za varnostni kabel
7. Gumb za vklop/izklop
8. Regulativna oznaka (v ležišču za baterijo)
9. Baterija
20. Zaklep za sprostitev baterije
21. Servisna oznaka

12. Sağ tıklatma alanı
13. Mikrofonlu kulaklık bağlantı noktası
14. USB 2.0 bağlantı noktaları (2)
15. Optik sürücü
16. Güvenlik kablosu yuvası
17. Güç düğmesi
18. Yasal etiket (pil yuvasında)
19. Pil
20. Pil serbest bırakma mandalı
21. Servis Etiketi

Shortcut keys

Teclas de atalho | Taste pentru comenzi rapide

Bližnjične tipke | Kısayol tuşları

- | | |
|--|---|
| | Mute audio
Silenciar o áudio Dezactivați sunetul
Utišaj zvok Sesi kapat |
| | Decrease volume
Diminuir o volume Micșorare volum
Zmanjšaj glasnost Ses seviyesini düşür |
| | Increase volume
Aumentar o volume Mărire volum
Povečaj glasnost Ses seviyesini artır |
| | Play previous track/chapter
Reproducir a faixa/capítulo anterior Redare melodie/capitol anterior
Predvajaj prejšnji posnetek/poglavje Önceki parçayı/bölümü oynat |
| | Play/Pause
Reproducir/pausa Redare/Pauză
Predvajaj/premor Oynat/Duraklat |
| | Play next track/chapter
Reproducir a faixa/capítulo seguinte Redare melodie/capitol următor
Predvajaj naslednji posnetek/poglavje Sonraki parçayı/bölümü oynat |
| | Switch to external display
Mudar para o ecrã externo Comutare la afișaj extern
Preklopi na zunanji zaslon Harici ekrana geçiş yap |
| | Search
Procurar Căutare
Iskanje Ara |
| | Toggle keyboard backlight (optional)
Ligar/Desligar retroiluminação do teclado (opcional)
Comutare retroiluminare tastatură (opțional)
Preklop osvetlitve ozadja tipkovnice (izbirno)
Klavye ışığını değiştir (isteğe bağlı) |

- | | |
|--|--|
| | Decrease brightness
Diminuir o brilho Reducere luminozitate
Pomanjšaj svetlost Parlaklığı düşür |
|--|--|

- | | |
|--|---|
| | Increase brightness
Aumentar o brilho Creștere luminozitate
Povečaj svetlost Parlaklığı arttır |
|--|---|

- | | |
|--|--|
| | Toggle Fn-key lock
Ligar/desligar bloqueio da tecla Fn
Comutare blocare tastă Fn
Preklop zaklepa tipke Fn Fn tuş kilidini değiştir |
|--|--|

- | | |
|--|---|
| | Turn off/on wireless
Ligar/desligar a transmissão sem fios
Activare/dezactivare funcție wireless
Vkljopi/izklopi brezžično omrežje
Kablosuz özelliğini aç/kapa |
|--|---|

- | | |
|--|---|
| | Sleep
Suspensão Repaus
Spanje Uyku |
|--|---|

- | | |
|--|---|
| | Toggle between power and battery-status light/hard-drive activity light
Alterna entre a luz de energia e estado da bateria/luz de atividade do disco rígido
Comută între indicatorul luminos de alimentare și de stare a bateriei și indicatorul luminos de activitate a hard diskului
Preklopi med lučko stanja napajanja/baterije in lučko dejavnosti trdega diska
Güç ve pil durum ışığı/sabit sürücü etkinlik ışığı arasında geçiş yap |
|--|---|

NOTE: For more information, see [Specifications at Dell.com/support](#).

NOTA: Para mais informações, consulte [Especificações em Dell.com/support](#).

NOTĂ: Pentru informații suplimentare, consultați [Specificații la adresa Dell.com/support](#).

OPOMBA: Za več informacij glejte [Tehnični podatki na Dell.com/support](#).

NOT: Daha fazla bilgi için, bkz. [Dell.com/support](#) adresinde [Özellikler](#).